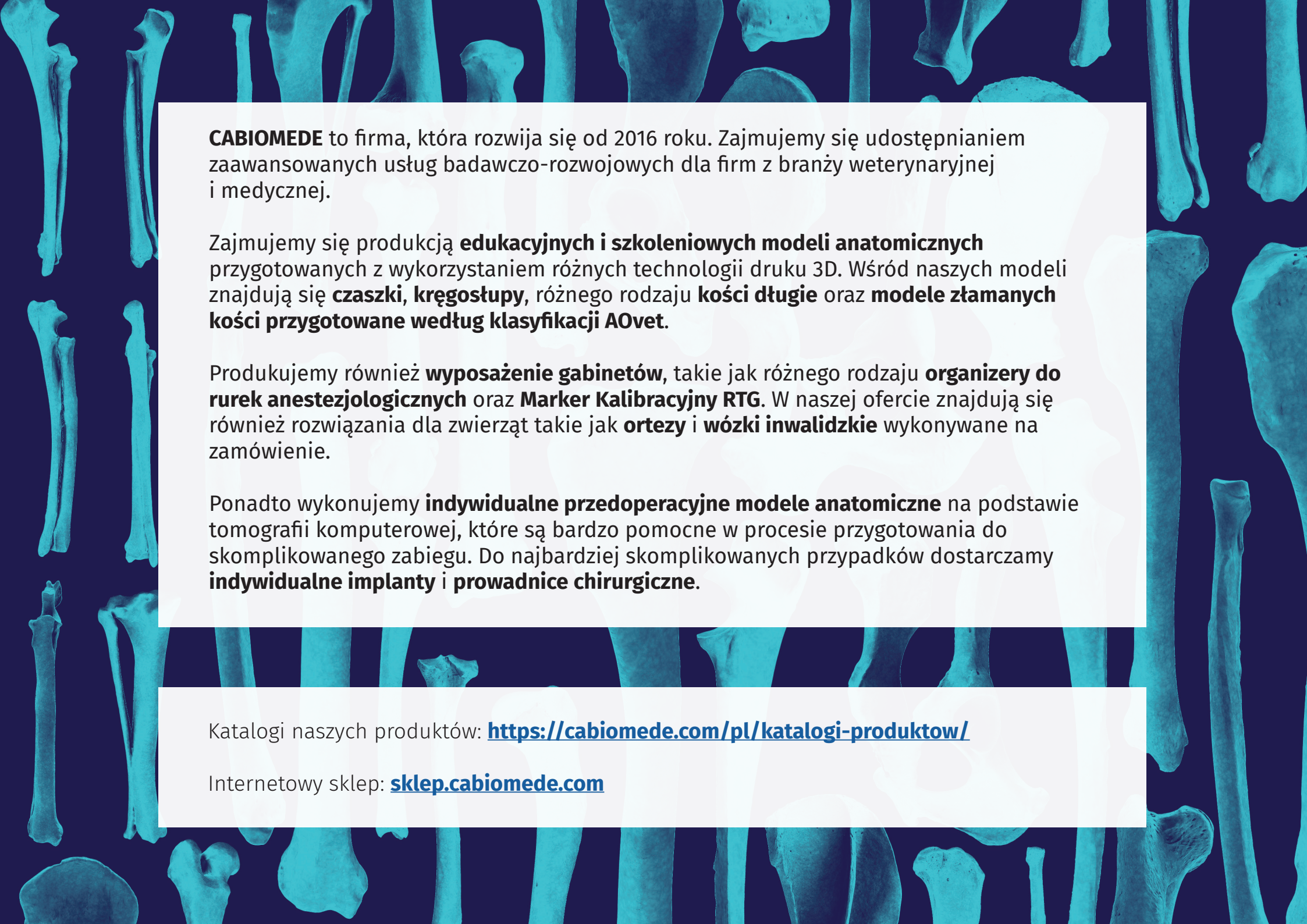


# Katalog Produktów



**Modele  
Anatomiczne**



**CABIOMEDE** to firma, która rozwija się od 2016 roku. Zajmujemy się udostępnianiem zaawansowanych usług badawczo-rozwojowych dla firm z branży weterynaryjnej i medycznej.

Zajmujemy się produkcją **edukacyjnych i szkoleniowych modeli anatomicznych** przygotowanych z wykorzystaniem różnych technologii druku 3D. Wśród naszych modeli znajdują się **czaszki, kręgosłupy**, różnego rodzaju **kości długie** oraz **modele złamanych kości przygotowane według klasyfikacji AOvet**.

Produkujemy również **wyposażenie gabinetów**, takie jak różnego rodzaju **organizery do rurek anestezyjologicznych** oraz **Marker Kalibracyjny RTG**. W naszej ofercie znajdują się również rozwiązania dla zwierząt takie jak **ortezy** i **wózki inwalidzkie** wykonywane na zamówienie.

Ponadto wykonujemy **indywidualne przedoperacyjne modele anatomiczne** na podstawie tomografii komputerowej, które są bardzo pomocne w procesie przygotowania do skomplikowanego zabiegu. Do najbardziej skomplikowanych przypadków dostarczamy **indywidualne implanty** i **przewodnice chirurgiczne**.

Katalogi naszych produktów: <https://cabiomede.com/pl/katalogi-produktow/>

Internetowy sklep: [sklep.cabiomede.com](https://sklep.cabiomede.com)

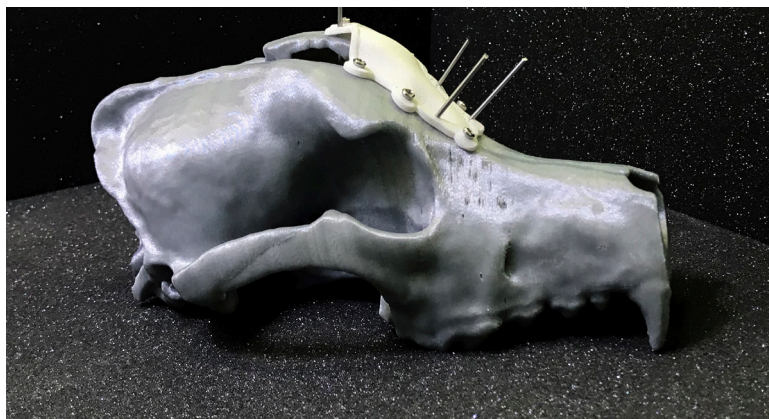
# Indywidualne Implanty & Celowniki Operacyjne

Oferujemy implanty wykonywane na zamówienie, które są przygotowywane w technologii druku 3D z certyfikowanych materiałów biokompatybilnych. Przygotowanie implantów to wieloetapowy proces, który obejmuje:

1. Dostarczenie wyników tomografii komputerowej.
2. Konsultację z lekarzem prowadzącym.
3. Opracowanie modelu implantu.
4. Konsultację geometrii implantu i jego akceptację.
5. Przygotowanie implantu.

Celowniki Operacyjne są niezastąpioną pomocą w procesie planowania zabiegów chirurgicznych. Pozwalają one na znaczne skrócenie czasu trwania samego zabiegu. Celowniki wykonywane są indywidualnie na podstawie wyników tomografii komputerowej.

Prowadnice chirurgiczne produkowane są w technologii druku 3D, co zapewnia ich wysoką precyzję i jakość opracowania. Produkowane są z materiałów biokompatybilnych, dopuszczonych do kontaktu z płynami ustrojowymi. Produkt finalny dostarczany jest w postaci sterylnej, co umożliwia jego użycie podczas zabiegu operacyjnego bez konieczności dodatkowego przygotowania.



# Indywidualne Modele Anatomiczne

Oferujemy **przedoperacyjne modele anatomiczne** tworzone w oparciu o obrazowanie medyczne - **tomografię komputerową**. W procesie produkcji wykorzystujemy różne techniki druku 3D, co pozwala nam zaoferować technologię najlepiej dostosowaną do indywidualnych potrzeb klienta.

W przypadku indywidualnie przygotowywanych modeli do planowania zabiegów operacyjnych konsultujemy cały proces z lekarzem specjalistą, aby zaoferować najbardziej optymalną technologię i najlepszą jakość



# I. Modele Anatomiczne - Pies - Zdrowe Kości

**Model anatomiczne kości psa** wykonane są technologii druku 3D. Dostępne są w dwóch wariantach - **Standardowym** oraz **Premium**.

Model typu **Standard** służyć może do przedoperacyjnego konturowania płytek kostnych oraz przećwiczenia technik leczenia złamań, ponieważ jego materiał podczas nawiercania oraz cięcia zachowuje się w sposób podobny do naturalnej kości.

Modele typu **Standard** mogą zostać poddane **dezynfekcji środkami na bazie alkoholu**, jednak nie można w ich przypadku stosować sterylizacji parowej, ponieważ spowoduje to zniszczenie modelu.

Model **Premium** wykonany jest z odpornego na wysokie temperatury materiału, dzięki czemu może zostać poddany **sterylizacji parowej**. Model ten można stosować do przedoperacyjnego oraz śródzabiegowego konkurowania płytek kostnych.



## I.I. Pies - Kość Łokciowa



Typ Modelu	S - 121mm	M - 173mm	L - 227mm
Standard	47.99 zł	60.29 zł	72.59 zł
Premium	71.95 zł	90.40 zł	108.85 zł

## I.II. Pies - Kość Promieniowa



Typ Modelu	S - 102mm	M - 146mm	L - 192mm
Standard	47.99 zł	60.29 zł	72.59 zł
Premium	71.95 zł	90.40 zł	108.85 zł

## I.III. Pies - Kości Promieniowa i Łokciowa



Typ Modelu	S - 121mm	M - 173mm	L - 227mm
Standard	97.19 zł	121.79 zł	146.39 zł
Premium	145.75 zł	182.65 zł	219.55 zł



## I.IV. Pies - Kość Ramienna



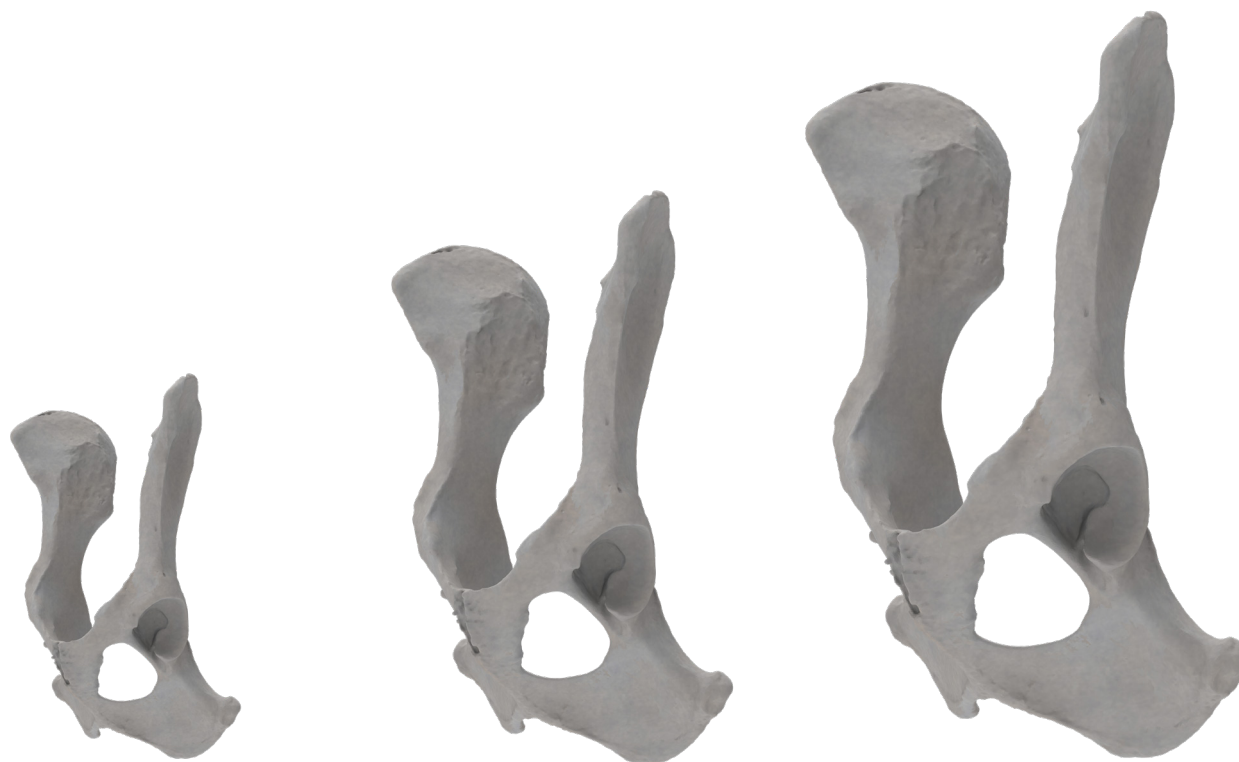
Typ Modelu	S - 101mm	M - 145mm	L - 190mm
Standard	84.89 zł	109.49 zł	134.09 zł
Premium	127.35 zł	164.25 zł	201.15 zł

## I.V. Pies - Łopatkka



Typ Modelu	S - 86mm	M - 122mm	L - 161mm
Standard	60.29 zł	72.59 zł	84.89 zł
Premium	90.40 zł	108.85 zł	127.30 zł

## I.VI. Pies - Miednica



Typ Modelu	S - 93mm	M - 133mm	L - 175mm
Standard	97.19 zł	134.09 zł	170.99 zł
Premium	145.75 zł	201.10 zł	256.45 zł

## I.VII. Pies - Kość Udowa



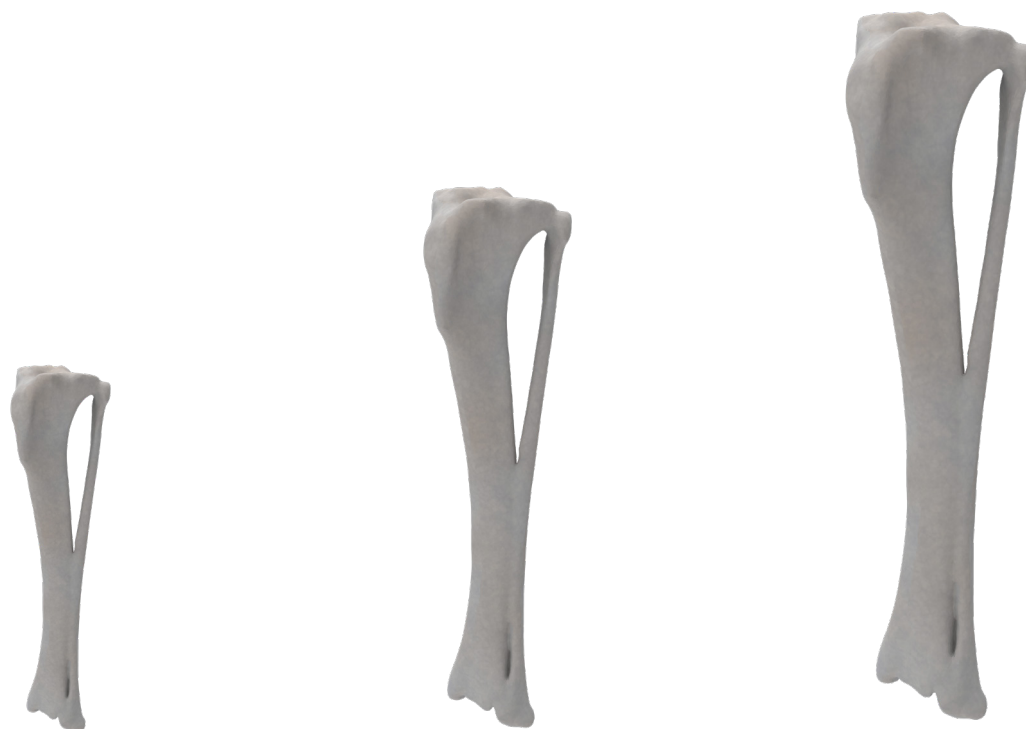
Typ Modelu	S - 109mm	M - 156mm	L - 207mm
Standard	84.89 zł	97.19 zł	109.49 zł
Premium	127.30 zł	145.75 zł	164.20 zł

## I.VIII. Pies - Kość Piszczelowa



Typ Modelu	S - 113mm	M - 163mm	L - 213mm
Standard	72.59 zł	84.89 zł	97.19 zł
Premium	108.85 zł	127.30 zł	145.75 zł

## I.IX. Pies - Kość Piszczelowa i Strzałkowa



Typ Modelu	S - 113mm	M - 163mm	L - 213mm
Standard	72.59 zł	84.89 zł	97.19 zł
Premium	108.85 zł	127.30 zł	145.75 zł

## II. Modele Anatomiczne - Kot - Zdrowe Kości

**Model anatomiczne kości kota** wykonane są technologii druku 3D. Dostępne są w dwóch wariantach - **Standardowym** oraz **Premium**.

Model typu **Standard** służyć może do przedoperacyjnego konturowania płytek kostnych oraz przećwiczenia technik leczenia złamań, ponieważ jego materiał podczas nawiercania oraz cięcia zachowuje się w sposób podobny do naturalnej kości.

Modele typu **Standard** mogą zostać poddane **dezynfekcji środkami na bazie alkoholu**, jednak nie można w ich przypadku stosować sterylizacji parowej, ponieważ spowoduje to zniszczenie modelu.

Model **Premium** wykonany jest z odpornego na wysokie temperatury materiału, dzięki czemu może zostać poddany **sterylizacji parowej**. Model ten można stosować do przedoperacyjnego oraz śródzabiegowego konkurowania płytek kostnych.



## II. Kot - Miednica, Łopatka



Typ Modelu	<u>Miednica - 79mm</u>
Standard	68.99 zł
Premium	97.19 zł



Typ Modelu	<u>Łopatka - 81mm</u>
Standard	42.99 zł
Premium	60.29 zł



## II. Kot - Kość Ramienna, Kość Promieniowa i Łokciowa



Typ Modelu	<u>Ramienna - 106mm</u>
Standard	59.99 zł
Premium	84.89 zł



Typ Modelu	<u>Promieniowa &amp; Łokciowa- 124mm</u>
Standard	68.99 zł
Premium	97.19 zł

## II. Kot - Kość Udowa, Kość Piszczelowa i Strzałkowa



Typ Modelu	<u>Udowa - 117mm</u>
Standard	59.99 zł
Premium	84.89 zł



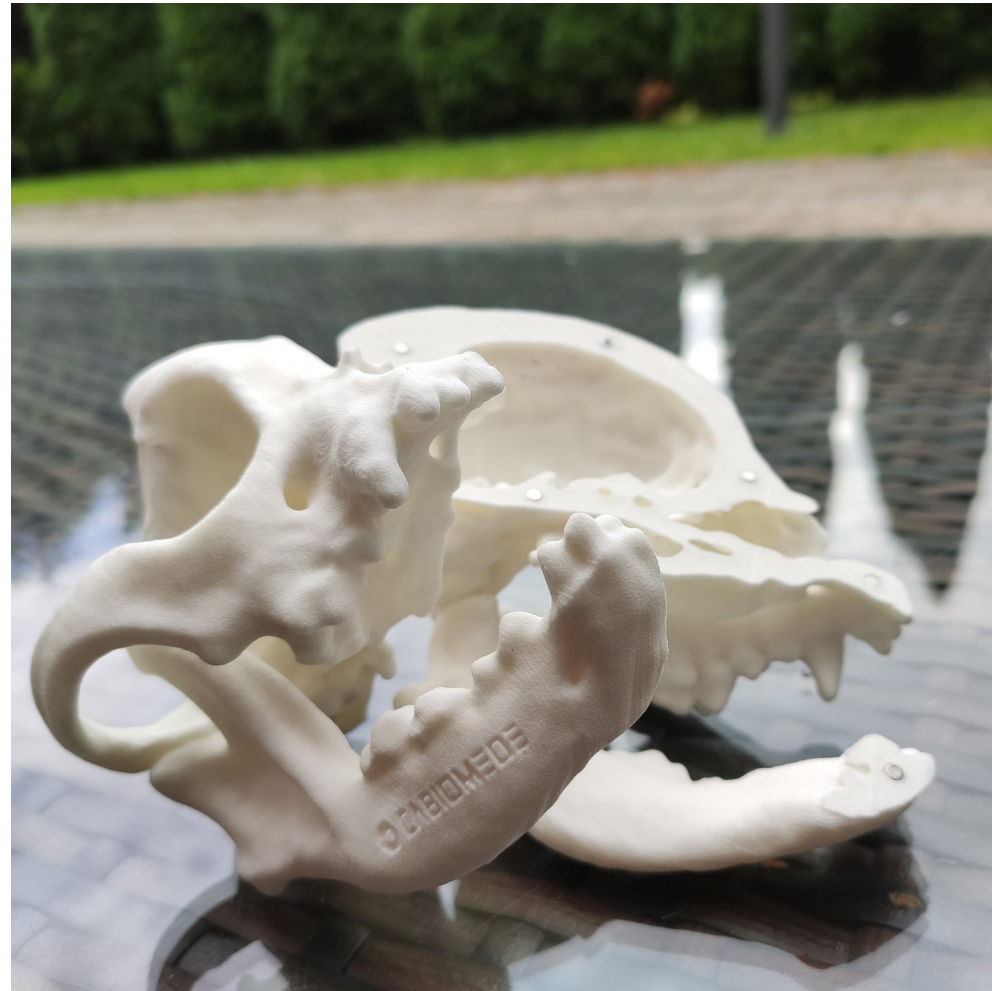
Typ Modelu	<u>Piszczelowa &amp; Strzałkowa - 121mm</u>
Standard	50.99 zł
Premium	72.59 zł

# III. Modele Anatomiczne - Czaszki

Drukowane w 3D **modele czaszek** przygotowywane są na podstawie tomografii komputerowej zdrowych zwierząt.

Modele doskonale nadają się do celów **edukacyjnych** - zarówno dla studentów weterynarii, jak i do komunikacji z klientem dla profesjonalistów.

Modele wykonane są z trwałego materiału nadającego się do **sterylizacji parowej**. Dzięki temu mogą być wykorzystywane podczas zabiegów chirurgicznych jako swego rodzaju „nawigacja”.



### III. Czaszki - Kot, Królik



**Kot**

Typ Modelu	Cena
Nieruchoma żuchwa	279.00 zł
Ruchoma żuchwa	289.00 zł
Przekrój 3-częściowy	289.00 zł



**Królik**

Typ Modelu	Cena
Nieruchoma żuchwa	279.00 zł
Ruchoma żuchwa	289.00 zł
Przekrój 3-częściowy	289.00 zł

### III. Czaszki - Bulldog Francuski, Pekińczyk, Yorkshire Terrier



Bulldog Francuski

Typ Modelu	Cena
Nieruchoma żuchwa	729.00 zł
Ruchoma żuchwa	739.00 zł
Przekrój 3-częściowy	739.00 zł



Pekińczyk

Typ Modelu	Cena
Nieruchoma żuchwa	399.00 zł
Ruchoma żuchwa	409.00 zł
Przekrój 3-częściowy	409.00 zł



Yorkshire Terrier

Typ Modelu	Cena
Nieruchoma żuchwa	309.00 zł
Ruchoma żuchwa	319.00 zł
Przekrój 3-częściowy	319.00 zł

## IV. Mapa kości - Zestaw Pies i Kot



IV. Mapa kości - Zestaw Pies i Kot

## IV. Mapa kości - Zestaw Pies i Kot

**Mapa kości** - jednoznaczne określenie kolorystyczne bezpiecznych, ryzykownych i niebezpiecznych miejsc wprowadzania wszczepów - wkrętów mocujących płyty kostne czy grotowkrętów stabilizatora zewnętrznego.

Stosowanie modeli wpływa na zwiększenie szans powodzenia zabiegu chirurgicznego oraz redukcję ryzyka powikłań.

W skład zestawu wchodzi **4 sztuki kości psa** oraz **4 sztuki kości kota** w następujących rozmiarach:

Pies:

- Kość **ramienna** - 145mm,
- Kość **promieniowa i łokciowa** - 173mm,
- Kość **udowa** - 156mm
- Kość **piszczelowa i strzałkowa** - 163mm,

Kot:

- Kość **ramienna** - 106mm,
- Kość **promieniowa i łokciowa** - 124mm,
- Kość **udowa** - 117mm,
- Kość **piszczelowa i strzałkowa** - 121mm.

Modele można dezynfekować i wykorzystywać jako punkt odniesienia w trakcie operacji.



## IV. Mapa kości - Zestaw Pies i Kot



**Cena zestawu: 1302.30 zł**

**Zestaw zawiera następujące modele:**

<b>Pies</b>	<b>Kot</b>
Kość ramienna - 145mm	Kość ramienna - 106mm,
Kość Promieniowa i łokciowa - 173mm	Kość Promieniowa i łokciowa - 124mm,
Kość Udowa - 156mm	Kość Udowa - 117mm,
Kość Piszczelowa i Strzałkowa - 163mm	Kość Piszczelowa i Strzałkowa - 121mm



## IV. Mapa kości - Zestaw kości psa



**Cena zestawu: 826.92 zł**

**Zestaw zawiera następujące modele:**

Kość ramienna - 145mm	Kość Udowa- 156mm
Kość Promieniowa i łokciowa - 173mm	Kość Piszczelowa i Strzałkowa - 163mm

## IV. Mapa kości - Zestaw kości kota



**Cena zestawu: 475.38 zł**

**Zestaw zawiera następujące modele:**

Kość ramienna - 106mm	Kość Udowa - 117mm
Kość Promieniowa i Łokciowa - 124mm	Kość Piszczelowa i Strzałkowa - 121mm

## IV. Mapa kości - Pies - Pojedyncze Modele



Pies - Kość ramienna

291.29 zł



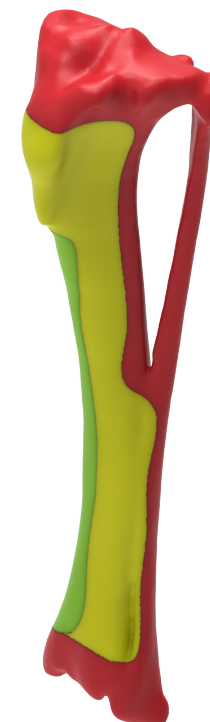
Pies - Kość Promieniowa  
i Łokciowa

323.99 zł



Pies - Kość Udowa

258.59 zł



Pies - Kość Piszczelowa  
i Strzałkowa

225.79 zł

## IV. Mapa kości - Kot - Pojedyncze Modele



Kot - Kość ramienna

135.19 zł



Kot - Kość Promieniowa  
i Łokciowa

180.99 zł



Kot - Kość Udowa

158.09 zł



Kot - Kość Piszczelowa  
i Strzałkowa

135.19 zł

## V. Modele Anatomiczne na Podstawce



Pies - Staw Nadgarstkowy

---

369.00 zł



Pies - Staw Skokowy

---

369.00 zł

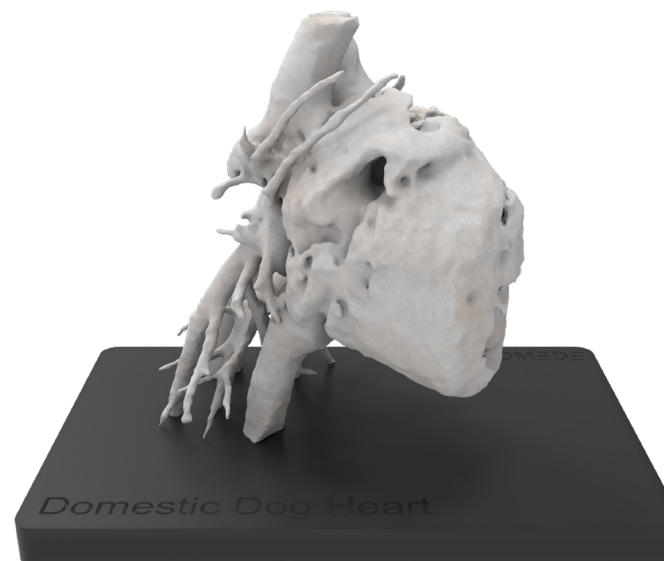
## V. Modele Anatomiczne na Postawce



**Pies - Zespół Końskiego Ogona**

---

459.00 zł



**Pies - Serce**

---

449.00 zł

## VI. Zestawy Modeli do Konturowania Płytk

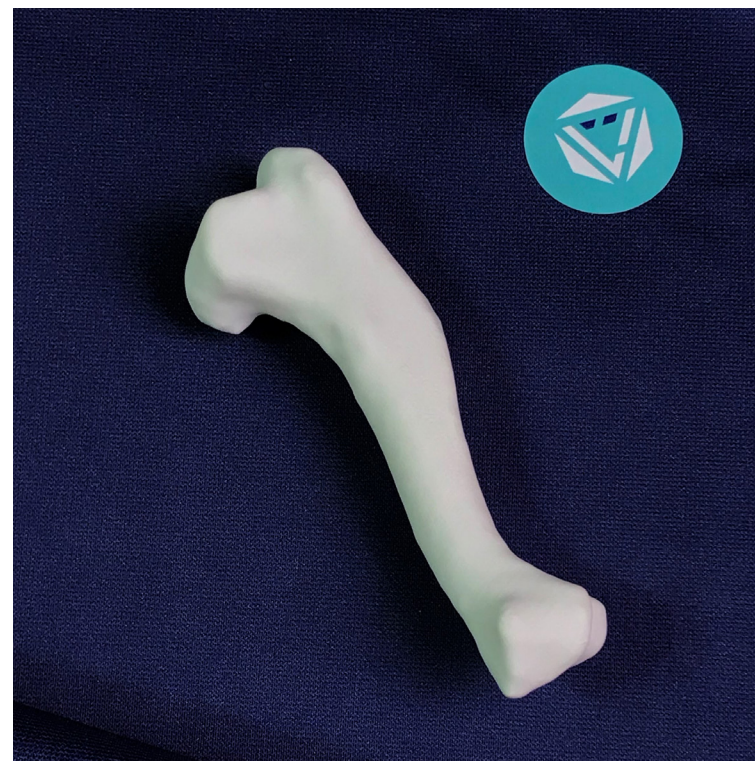
**Zestawy modeli zdrowych kości psa** przygotowane na podstawie tomografii komputerowej. Zestawy te przeznaczone są do przedoperacyjnego obrysowywania płytek.

W naszej ofercie znajdują się zestawy kości kłykciowej, łokciowej i promieniowej, miednicy, kości udowej, piszczelowej i strzałkowej.

Zestawy dostępne są w wersji **Standard** i **Premium**.



## VI.I. Buldog - Kość Ramienna - Modele do konturowania płyt



Typ Modelu	<u>Buldog - Ramienna</u>
Standard	139.00 zł
Premium	209.00 zł



## VI.I. Zestawy Podstawowe - Ramienna, Promieniowa, Łokciowa



**Kość Ramienna**

---

S - 101mm  
M - 145mm  
L - 190mm

---

**Cena: 328.45 zł**



**Kość Promieniowa**

---

S - 102mm  
M - 146mm  
L - 192mm

---

**Cena: 180.85 zł**



**Kość Łokciowa**

---

S - 121mm  
M - 173mm  
L - 227mm

---

**Cena: 180.85 zł**

## VI.I. Zestawy Podstawowe - Miednica, Udowa, Piszczelowa i Strzałkowa



**Miednica**

---

S - 93mm  
M - 133mm  
L - 175mm

---

**Cena: 402.25 zł**



**Kość Udowa**

---

S - 109mm  
M - 156mm  
L - 207mm

---

**Cena: 291.55 zł**



**Kość Piszczelowa i Strzałkowa**

---

S - 113mm  
M - 163mm  
L - 213mm

---

**Cena: 254.65 zł**

## VI.II. Zestawy Modeli Standardowych - Ramienna, Promieniowa i Łokciowa



Kość Ramienna

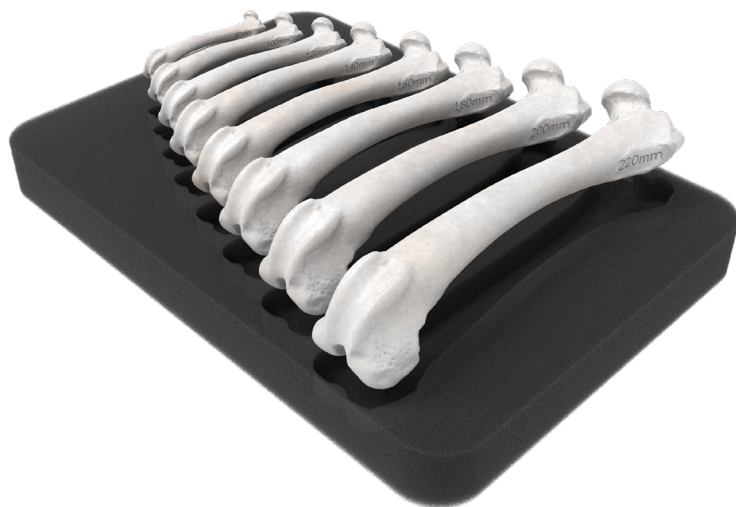
<b>Rozmiary</b>	80mm, 100mm, 120mm, 140mm, 160mm, 180mm, 200mm, 220mm
<b>Kolor</b>	Biały, Szary, Czarny
<b>Cena</b>	<b>1725.00 zł</b>



Kość Promieniowa i Łokciowa

<b>Rozmiary</b>	90mm, 110mm, 130mm, 150mm, 170mm, 190mm, 210mm, 230mm
<b>Kolor</b>	Biały, Szary, Czarny
<b>Cena</b>	<b>1725.00 zł</b>

## VI.II. Zestawy Modeli Standardowych - Udowa, Piszczelowa i Strzałkowa



Kość Udowa

<b>Rozmiary</b>	80mm, 100mm, 120mm, 140mm, 160mm, 180mm, 200mm, 220mm
<b>Kolor</b>	Biały, Szary, Czarny
<b>Cena</b>	<b>1725.00 zł</b>



Kość Piszczelowa i Strzałkowa

<b>Rozmiary</b>	80mm, 100mm, 120mm, 140mm, 160mm, 180mm, 200mm, 220mm
<b>Kolor</b>	Biały, Szary, Czarny
<b>Cena</b>	<b>1725.00 zł</b>

## VI.III. Zestawy Modeli Premium - Ramienna, Promieniowa i Łokciowa



**Kość Ramienna**

<b>Rozmiary</b>	80mm, 100mm, 120mm, 140mm. 160mm, 180mm, 200mm, 220mm
<b>Kolor</b>	Biały
<b>Cena</b>	<b>2999.00 zł</b>



**Kość Promieniowa i Łokciowa**

<b>Rozmiary</b>	90mm, 110mm, 130mm, 150mm. 170mm, 190mm, 210mm, 230mm.
<b>Kolor</b>	Biały
<b>Cena</b>	<b>2999.00 zł</b>

## VI.III. Zestawy Modeli Premium - Udowa, Piszczelowa i Strzałkowa



Kość Udowa

<b>Rozmiary</b>	80mm, 100mm, 120mm 140mm, 160mm, 180mm, 200mm, 220mm
<b>Kolor</b>	Biały
<b>Cena</b>	<b>2999.00 zł</b>



Kość Piszczelowa i Strzałkowa

<b>Rozmiary</b>	80mm, 100mm, 120mm, 140mm, 160mm, 180mm, 200mm, 220mm
<b>Kolor</b>	Biały
<b>Cena</b>	<b>2999.00 zł</b>

## VII. Modele Kości Złamananych - Pies & Kot

**CABIOMEDE** oferuje szeroką gamę **syntetycznych złamań kości psów i kotów**.

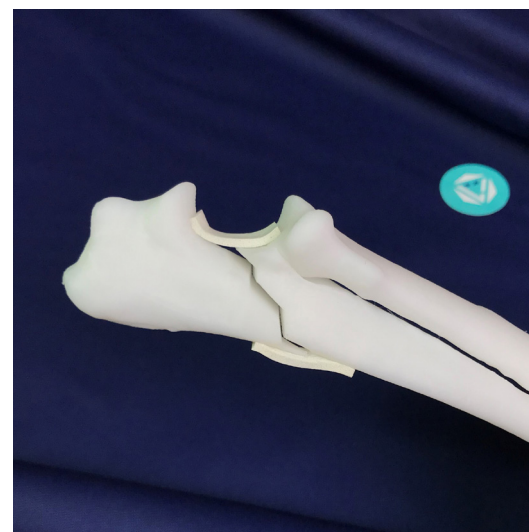
Wszystkie złamania zostały przygotowane zgodnie z **klasyfikacją AOVet**.

Model wykonany w technologii druku 3D. Przeznaczony do celów edukacyjnych, pozwalający na przećwiczenie różnych technik leczenia złamań kości.

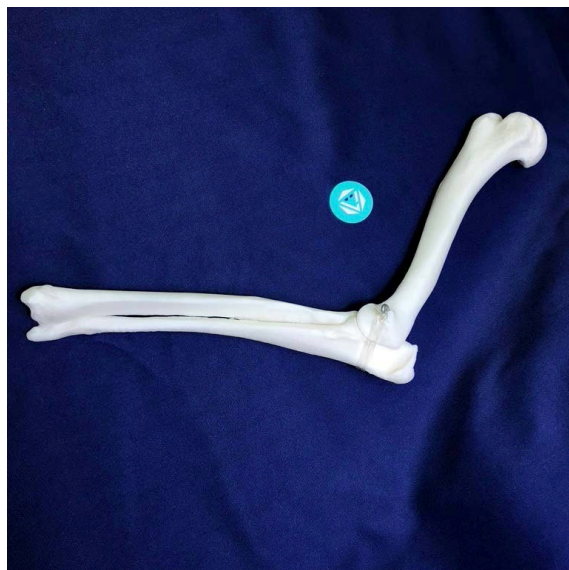
Ze względu na materiał i technologię wykonania model zachowuje się podobnie do naturalnej kości podczas wiercenia i cięcia.

Katalog złamań syntetycznych CABIOMEDE dostępny jest na stronie:

<https://cabiomede.com/pl/katalogi-produktow/>



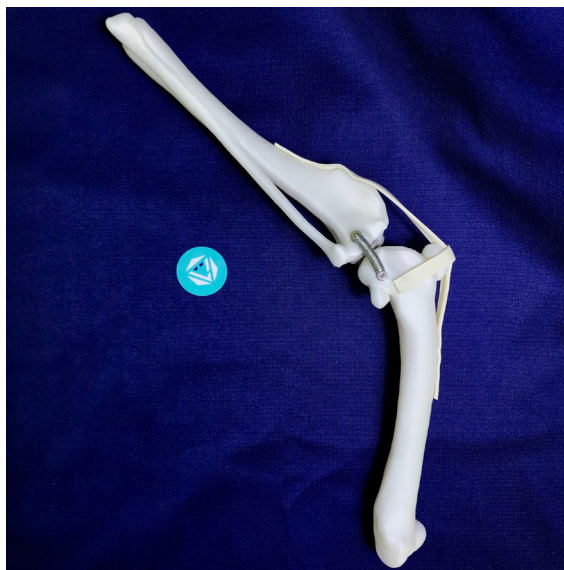
## VIII. Pies - Ruchome Modele Stawów



### Pies - Staw Łokciowy

Kość Ramienna - 190mm  
Kość Łokciowa - 227mm  
Kość Promieniowa - 192mm

**Cena: 342.25 zł**



### Pies - Staw Kolanowy

Kość Udowa - 207mm  
Piszczelowa i Strzałkowa - 213mm

**Cena: 299.65 zł**



### Pies - Stawy Biodrowe

Miednica - 175mm  
Kości Udowe - 207mm

**Cena: 439.99 zł**



**CABIOMEDE Sp. z o. o.**  
Karola Olszewskiego 6  
25-663 Kielce  
Polska

office@cabiomede.com

+48 791 369 777

Sklep: <http://sklep.cabiomede.com/>

Strona: <https://cabiomede.com/pl/>

Facebook: [\*\*CABIOMEDE Vet\*\*](#)

Instagram: [\*\*@cabiomede\\_vet\*\*](#)

YouTube: [\*\*CABIOMEDE - YouTube\*\*](#)

